

Especificaciones de producto



SOLsearcher Enterprise

SOLsearcher Enterprise es una avanzada solución software para la distribución y acceso a documentos electrónicos, dotada de mecanismos de seguridad para restringir el acceso a nivel de página/usuario. Permite a las empresas indexar, almacenar y recuperar, de forma eficiente y simple, colecciones de documentos de gran tamaño.

Utiliza sistemas basados en estándares universalmente aceptados para garantizar un menor coste, una puesta en funcionamiento sencilla y una operativa fiable. Permite a los clientes y al personal de la empresa acceder con seguridad a documentos críticos vía navegador web. Además, una funcionalidad exclusiva de notificación mediante email le proporciona la capacidad de encaminar los informes, de forma efectiva, informando a los usuarios cuando está disponible un informe solicitado.

Ventajas/ Beneficios

- Distribución y búsqueda mediante navegador web.
- Basado en estándares ampliamente aceptados.
- Implantación y operativa sencillas.
- Gestión personalizada de las carpetas de ficheros.
- Altamente escalable y seguro.
- Potente indexación basada en reglas flexibles.
- Capacidad de notificación automática por email.
- Múltiples criterios de búsqueda de informes y ficheros
- Administración centralizada del sistema.
- Suite para desarrollo de aplicaciones de metodología intuitiva.
- Entrada de ficheros sin orden preestablecido.
- Gestión de carpetas de ficheros personalizada.
- Arquitectura de n-capas.
- Posibilidad de generar de forma standard y almacenar documentos de diferentes fuentes.

Componentes servidores

SOLsearcher Enterprise está incluye seis componentes servidores distintos, que se instalan sobre el sistema operativo Windows 2000. Pueden instalarse en una única plataforma hardware o distribuirse a través de varias plataformas, proporcionando un sistema ampliamente escalable y redundante.

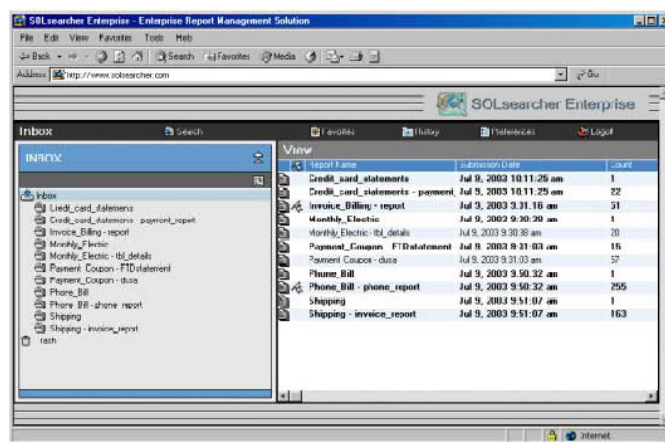
- **Monitor Server** – Automatiza la entrega de ficheros para indexación y almacenamiento.
- **Request Server** – Gestiona los criterios de indexación, la información de seguridad y el almacenamiento de ficheros. Realiza la autenticación de clientes, se comunica con otros componentes del sistema, y recibe ficheros para su indexación.
- **Index Server** – Lleva a cabo la indexación de los ficheros que han sido aceptados por el Request Server y crea los archivos de documentos necesarios.
- **Document Server** – Genera y presenta dinámicamente los resultados de las búsquedas cada vez que se realiza una petición de búsqueda, estableciendo los vínculos con los segmentos del documento aplicable en cada caso.
- **Data Base Server** – Alberga Microsoft SQL 2000 y establece la base de datos que contiene toda la información de índices para cada documento en el sistema.
- **Servidor Web** – Se comunica con los ordenadores cliente y con el Request Server para procesar las peticiones de los clientes. El Web Server requiere Microsoft IIS, un componente incluido, sin cargo adicional, en Windows 2000.

SDX Designer

El SDX Designer es una aplicación GUI utilizada para diseñar, probar y gestionar, de forma sencilla y rápida, las plantillas de índices.

System Manager y Application Data Base Manager

Los componentes System Manager y el Application Data Base Manager son utilizados para definir la arquitectura global de sistema, incluyendo la creación y la gestión de archivos. También son utilizados para establecer derechos de seguridad para archivos y usuarios. Proporciona, de forma automática las funcionalidades de balance de carga y de tolerancia a fallos. El System Manager y el Application Data Base Manager requieren Windows 2000 o XP Pro.



Interfaz de usuario

SOLsearcher Enterprise utiliza un interfaz de usuario basado en un conocido navegador web para proporcionar un acceso sencillo y rápido a los documentos. Las funcionalidades Inbox y Email son adaptables a medida y aseguran un acceso inmediato a la información crítica. Potentes algoritmos de búsqueda nos presentan los resultados con velocidad sorprendente, mejorando de forma notable la productividad. Funcionalidades adicionales, tales como Favorites, History y Preferences proporcionan posibilidades de uso que se pueden adaptar a los requerimientos de cada usuario.

Requerimientos de servidores

- Windows 2000 Server
- Microsoft SQL 2000
- Microsoft IIS v5

Requerimientos de los clientes

- MSIE v5.x o superior con ActiveX Controls
- Adobe Acrobat Reader 5.x

Requerimientos de hardware

- Intel 1.13 GHz o superior con 512k cache
- 256MB de RAM
- 18GB disponibles en disco
- Lector de CD-ROM
- 1.44 MB floppy disco drive
- Monitor, teclado, ratón



TELNET s.a.

Clara del Rey 75, 28002 Madrid
Tfno: 915195770
mktng@telnetsa.es
www.telnetsa.es